

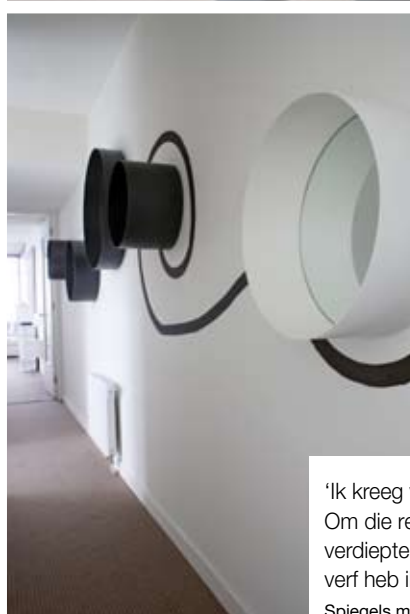
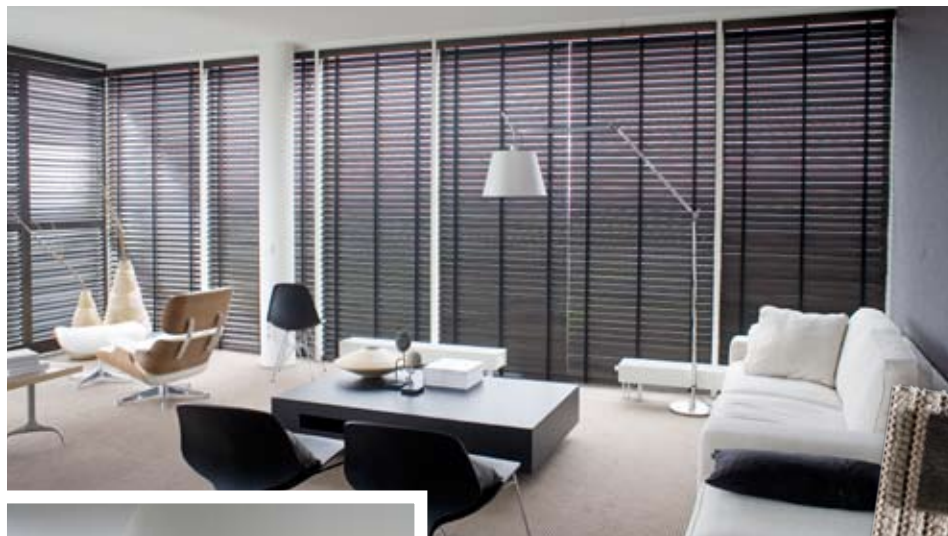
Modelwoning 1



Ellen:

'Het contrast van de zwarte shutters met het licht van buiten vond ik zó mooi dat mijn keuze voor dit appartement snel was gemaakt. De opdracht was het gevoel van het appartement terug te laten komen in het interieur. Dat heb ik gedaan door de woning in te richten in de kleuren zwart, wit en bruin. Zwart vanwege de shutters, wit vanwege het daglicht en bruin vanwege de taupe vloerbedekking. Ook heb ik gewerkt met de strakke rechte vormen van het appartement en de ronde vormen van het glooiende landschap buiten. Om een luxe uitstraling te creëren, heb ik bovendien voor een jaarsalaris aan designmeubels neergezet!'

Twee finalisten, twee modelwoningen in de Apollo Residence te Utrecht. Ellen koos het appartement met de zwarte shutters en de taupe vloerbedekking. Ingrediënten: spelen met licht en de kleuren zwart, wit en bruin.



'Het was spannend om te spelen met licht en donker. In het midden van de ruimte heb ik zwarte meubels neergezet, aan de beide zijanten witten. Als je binnenkomt zie je eerst alleen de lichte kant, pas later zie je het donkere gedeelte van de woonkamer.'

Houten salontafel links (De Spits). Zwarte salontafel, houten schaal op salontafel, zwarte kuipstoelen, witte Eames Lounge Chair met ottoman voor Herman Miller, staande lamp en zwarte Eames stoel (Riant). Bank (Baalbergen).



Shutters: SU 221
Black Walnut.
Kleed: Van Besouw
1802520.

'Ik kreeg van de jury het commentaar dat er meer grap in het interieur moest. Om die reden, maar ook om de enorme gang te doorbreken, heb ik in de hal verdiepte zwarte en witte spiegels opgehangen. Met een rand donkerbruine verf heb ik de spiegels met elkaar en met de woonkamer verbonden.'

Spiegels met metalen rand (Riant).



'Dit is de 'serre' waar je lekker kunt zitten en genieten van het uitzicht. De witte Eames-draaistoel staat zó dat hij kan meedraaien met de zon. De ronde vazen van natuurlijke materialen staan symbool voor het glooiende landschap dat je buiten ziet.'

Houten salontafel links (De Spits). Rieten vazen, witte Eames Lounge Chair met ottoman voor Herman Miller en zwart Eames-stoeltje (Riant).

Odet van Winsen
van Flexa

Topstylist home edition?

'Ik heb erg genoten van *Topstylist home edition*. Grappig om te zien hoe verschillend iedere stylist bij elke opdracht te werk gaat. Ik let door mijn werk bij Flexa natuurlijk vooral op de verf. Wij hebben de kandidaten laten zien wat voor effect je met verf kunt bereiken, bijvoorbeeld door te spelen met mat en hoogglans. Het idee van een van de stilisten om een muurschildering te maken vond ik geweldig. Het gaf de veelzijdigheid van verf perfect weer. Wat ik niet had verwacht, was dat een andere stylist ging schilderen zonder vooraf echt goed te schuren. Daardoor hechtte de verf niet. Dat is meteen een tip voor iedereen die gaat verven: houd je altijd aan de gebruiksaanwijzing op het blik. Verder viel mij op dat de stilisten wat angstig leken om kleur te gebruiken. Er werden veel naturellen gebruikt. Het had van mij best wat pittiger gemogen. Het mooie van verf is juist dat je het interieur met kleur een extra accent kunt geven.'

www.flexa.nl
(ook voor het bestellen van extra grote kleurstalen)



Marc:

SHOPPEN OP GEVOEL WERKT ÉCHT. DAT WIL IK OOK BUITEN HET PROGRAMMA BLIJVEN DOEN



Pamela:

ALS JE MET BEIDE BENEN OP DE GROND BLIJFT STAAN, KOM JE NOOIT EEN STAP VOORUIT



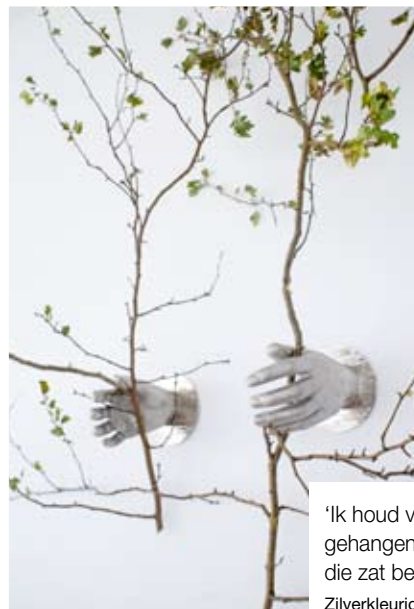
Modelwoning 2



Paulette:

'Het appartement is heel licht. Dat wilde ik verder benadrukken met lichte kleuren en naturellen. Ook wilde ik de natuurlijke omgeving terug laten komen in het interieur. Zo heb ik de pilaren, de lambrisering in de gang en de muur achter de keukenkastjes bekleed met wit berkenbast-behang, zijn de poefjes 'keien van vilt' en staan op tafel twee zwarte raven. Om het uitzicht zo min mogelijk te belemmeren, koos ik voor een transparante 'bubble chair' en een ligbank die je bovendien ook tot normale bank kunt ombouwen.'

Paulette, de andere finalist, mocht ook een modelwoning inrichten als eindopdracht. Zij kreeg het appartement met de witte shutters en de lichte vloerbedekking. Ingrediënten: naturellen en zachte, comfortabele materialen.



'De woonkamer wilde ik zo royaal mogelijk houden. De grote meubels, zoals de flinke love seats, de booglamp en de uitschuifbare Engelse eettafel voor maximaal veertien personen, benadrukken die ruimtelijkheid. Zachte en comfortabele materialen brengen warmte in.'
Tafel en stoel links (Rofra Home). Witte kuipstoel aan tafel, staande witte lamp, raven op tafel en stoffen stenen op vloer: Livingstones (Riant). Vazen en twee poefjes (Natuzzi). Bank (Baalbergen).

'Ik houd van grapjes in het interieur. Daarom heb ik deze handen aan de muur gehangen. Er staan nu takken in om het natuurgevoel te versterken, maar als je die zat bent, kun je er ook kaarsen in zetten of er zelfs een kapstok van maken!'
Zilverkleurige handen (Riant).



'Ook hier heb ik gegrapt. De kabouter van Philippe Starck doet denken aan de tuin en is bovendien een handige bijzetter. De transparante 'bubble chair' hangt in een erker zodat je je even lekker kunt terugtrekken. Als je hem draait, trek je de stoel weer bij de zithoek. De boeken moeten het 'moment-voor-jezelf-gevoel' versterken. Hoewel het een losse stapel boeken lijkt, liggen ze toch echt in een boekenkast. Wel zo handig als je de onderste wilt pakken.'
Kuipstoel Bubble chair (Riant). Kabouter bijzetkruk, ontwerp van Philippe Starck voor Kartell, en boekenkast Moco (De Spits). Poef (Natuzzi)

Marbritta van Boldrik van Jasno Shutters

Topstylist home edition?

'De deelnemers van *Topstylist home edition* mochten bij ons shutters uitzoeken voor hun penthouse in Rotterdam. Ze kozen de moderne Clearview met de breedste lamellen in de kleur Silk White. Deze shutters passen perfect in het appartement: ze hebben geen bedieningslat, waardoor ze het uitzicht op de stad maar minimaal belemmeren. De stilisten kozen ervoor overal dezelfde shutters toe te passen, ook in de badkamer. Veel mensen weten niet dat onze shutters vochtbestendig zijn. Een heel andere toepassing zag je in de 'dagboekkamer'. Daar hadden de stilisten een kamerscherm van shutters gemaakt. Erg origineel!'

www.jasnoshutters.nl

Shutters: SU003 Silk White.
Kleed: Parade,
Chanelle 3354211172.



Ellen:

BIJ HET INRICHTEN VAN DE MODELWONING MOCHT IK 'LOS' GAAN IN DE MOOISTE WINKELS. HEERLIJK!



Pepijn:

OP TV ZIJN EGO'S STERKER, SUCCESSEN GROTER EN DALEN DIEPER DAN IN WERKELIJKHEID

